



NICKEL

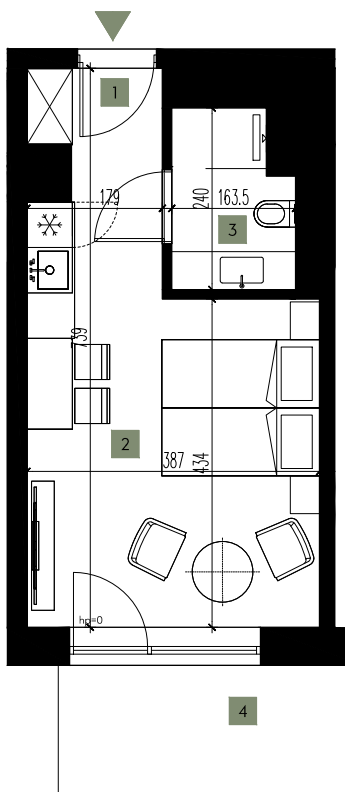
RESORT & SPA
SZKLARSKA PORĘBA

ETAP I Budynek C
MIESZKANIE C.0.06

1 pokój, parter

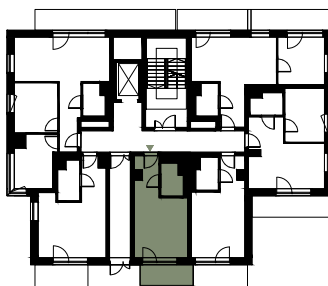
1 korytarz	2,72 m ²
2 salon z aneksem	19,09 m ²
3 łazienka	3,58 m ²
powierzchnia użytkowa	25,71 m²
4 taras	6,75 m ²

RZUT APARTAMENTU

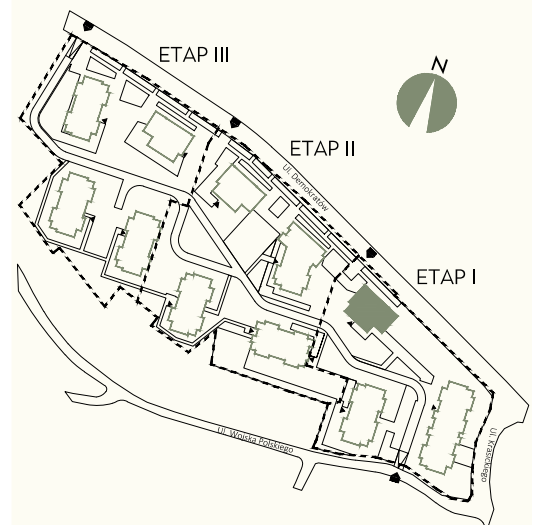


SKALA 1:100
0 1 2m

RZUT KONDYGNACJI



PLAN ZAGOSPODAROWANIA TERENU



Podane na karcie powierzchnie pomieszczeń oraz ich wymiary są powierzchniami i wymiarami projektowanymi i mogą się nieznacznie różnić od powierzchni w wybudowanym budynku. Aranżacja mieszkania jest tylko wizualizacją i nie stanowi oferty handlowej - ma charakter poglądowy, przybliżający wielkość mieszkania. Nieruchomość wspólna i sposób jej zagospodarowania podlegają ochronie na podstawie ustawy z dn. 04.02.1994 r. o prawie autorskim i prawach pokrewnych (tj. Dz. U. 2019, poz. 1231)