



NICKEL

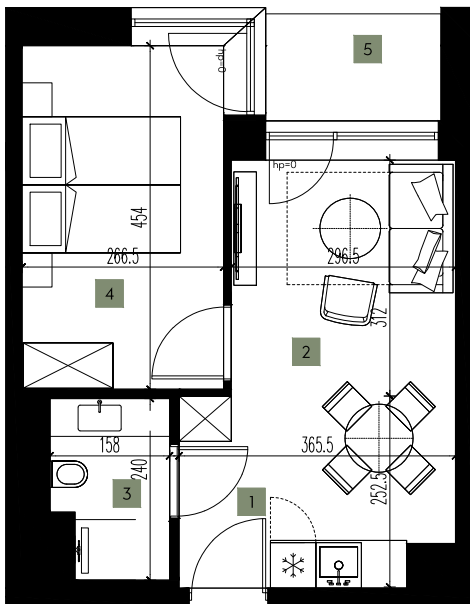
RESORT & SPA
SZKLARSKA PORĘBA

ETAP I Budynek A
MIESZKANIE A.0.06

2 pokoje, parter

1 korytarz	3,07 m ²
2 salon z aneksem	15,08 m ²
3 łazienka	3,58 m ²
4 sypialnia	12,07 m ²
powierzchnia użytkowa	33,80 m²
5 balkon	3,84 m ²

RZUT APARTAMENTU



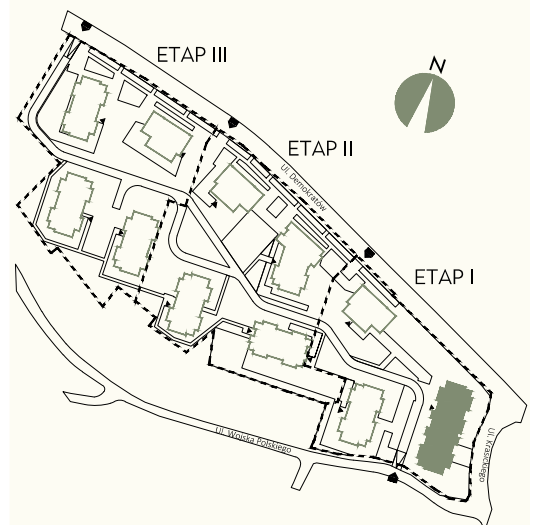
SKALA 1:100

0 1 2m

RZUT KONDYGNACJI



PLAN ZAGOSPODAROWANIA TERENU



Podane na karcie powierzchnie pomieszczeń oraz ich wymiary są powierzchniami i wymiarami projektowanymi i mogą się nieznacznie różnić od powierzchni w wybudowanym budynku. Aranżacja mieszkania jest tylko wizualizacją i nie stanowi oferty handlowej - ma charakter poglądowy, przybliżający wielkość mieszkania. Nieruchomość wspólna i sposób jej zagospodarowania podlegają ochronie na podstawie ustawy z dn. 04.02.1994 r. o prawie autorskim i prawach pokrewnych (tj. Dz. U. 2019, poz. 1231)