

# Osiedle Naturama

STRZESZYN, UL. KOSZALIŃSKA

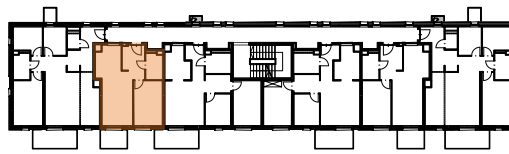


ETAP: 1, BUDYNEK: 22  
MIESZKANIE: KOS 22/1/05

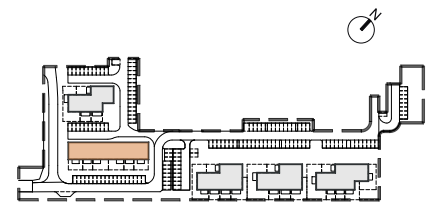
PIĘTRO:  
LICZBA POKOI:  
POWIERZCHNIA UŻYTKOWA:

PIĘTRO 1  
2  
45,54M<sup>2</sup>

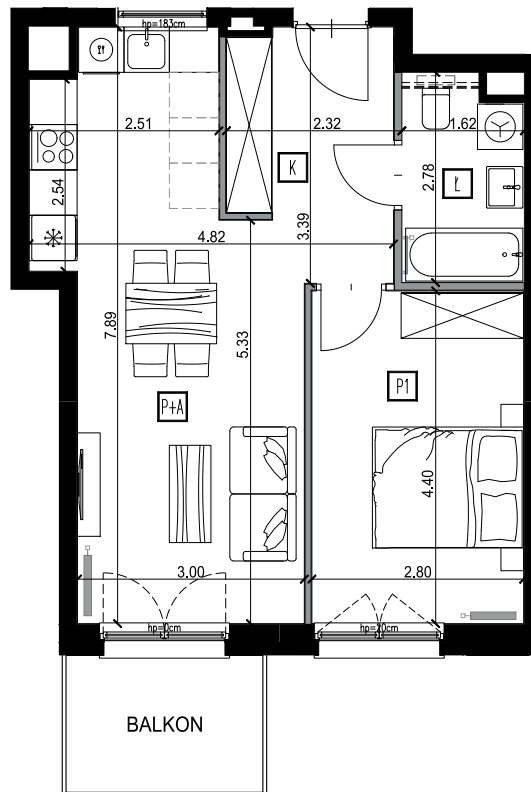
RZUT KONDYGNACJI



PLAN ZAGOSPODAROWANIA TERENU



RZUT MIESZKANIA



K	KORYTARZ	6,48
Ł	ŁAZIENKA	4,32
P+A	POKÓJ Z ANEKSEM	22,41
P1	POKÓJ	12,33

**POWIERZCHNIA UŻYTKOWA 45,54M<sup>2</sup>**

**POW. BALKONU 4,71M<sup>2</sup>**



SKALA 1:100

- ==== ŚCIANKA INSTALACYJNA - DO WYKONANIA PRZEZ NABYWCĘ
- MOŻLIWE WYDZIELENIE POMIESZCZENIA
- ŚCIANY DZIAŁOWE Z MOŻLIWOŚCIĄ DEMONTAŻU
- ŚCIANY PIONÓW INSTALACYJNYCH - BEZ MOŻLIWOŚCI DEMONTAŻU
- ŚCIANY KONSTRUKCYJNE - BEZ MOŻLIWOŚCI DEMONTAŻU

**NICKEL DEVELOPMENT**  
BIURO SPRZEDAŻY  
Nickel Development ul. Piątkowska 110, Poznań  
+48 506 175 176  
sprzedaz@nickel.com.pl

**Wojtys Wójtowicz Architekci**  
www.wojtyswojtowicz.pl

Podana na karcie powierzchnia pomieszczeń jest powierzchnią projektową i może się nieznacznie różnić od powierzchni w wybudowanym budynku. Umeblowanie oraz zagospodarowanie terenu jest tylko wizualizacją i nie stanowi oferty handlowej - ma jedynie charakter poglądowy, przybliżający wielkość mieszkania.

