



OSIEDLE KSIĘŻNEJ DĄBRÓWKI

ZBROJOWA



ul. Komornicka 35 mieszkanie 4

kondygnacja

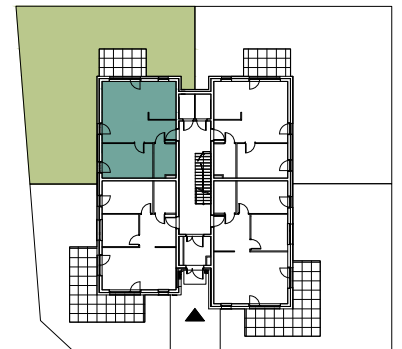
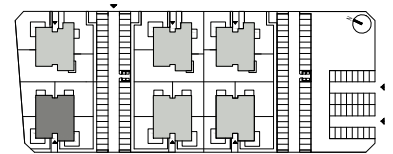
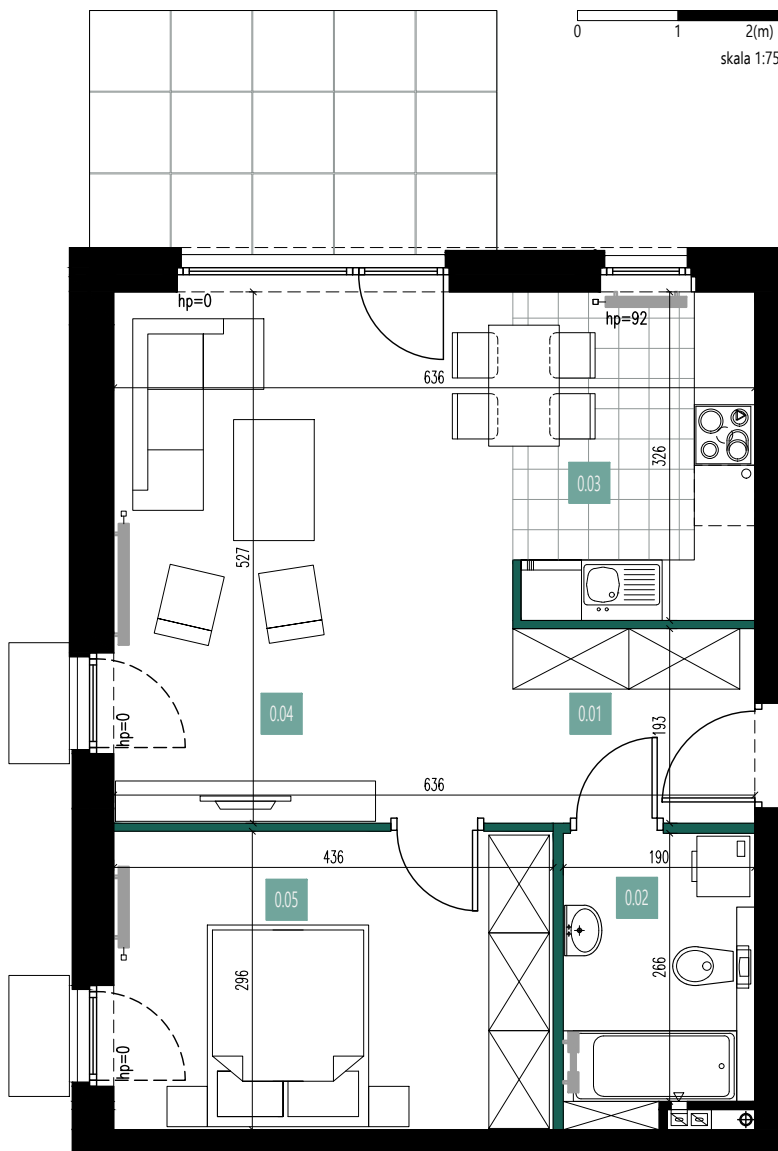
parter

powierzchnia

51,00 m²

liczba pokoi

2



0.01	Korytarz	4,60
0.02	Łazienka	5,18
0.03	Aneks kuchenny	7,69
0.04	Pokój dzienny	20,73
0.05	Pokój	12,80
		51,00m²

taras	9,49
ogródek	139,62



Biurow Sprzedaży Nickel Development, ul. Piątkowska 110, Poznań
T. +48 61 639 76 50, E. sprzedaz@nickel.com.pl

Podana na karcie powierzchnia pomieszczeń jest powierzchnią projektową i może się nieznacznie różnić od powierzchni w wybudowanym budynku. Umebrowanie oraz zagospodarowanie terenu jest tylko wizualizacją i nie stanowi oferty handlowej - ma jedynie charakter poglądowy, przybliżający wielkość mieszkania.