

Osiedle
Księżnej
Dąbrówki

GOŚCINIEC 524

numer:

518/1

kondygnacje:

P+1

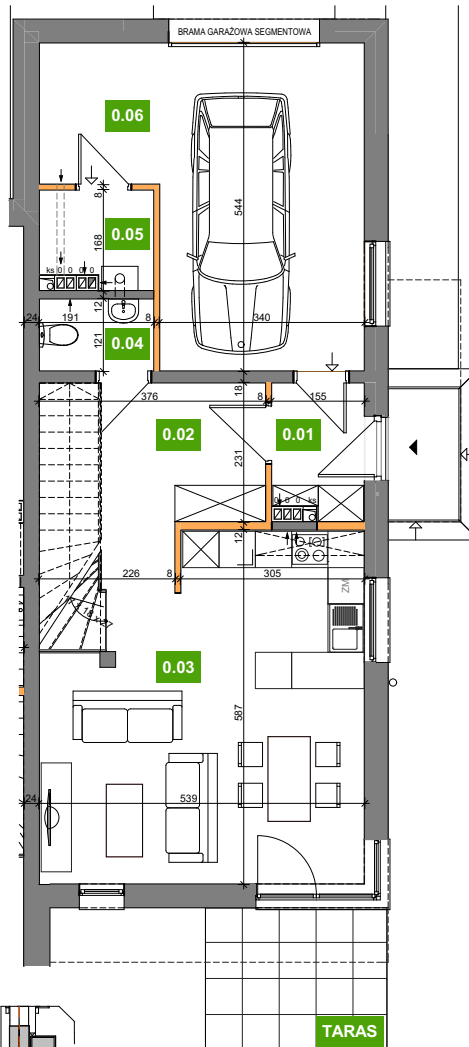
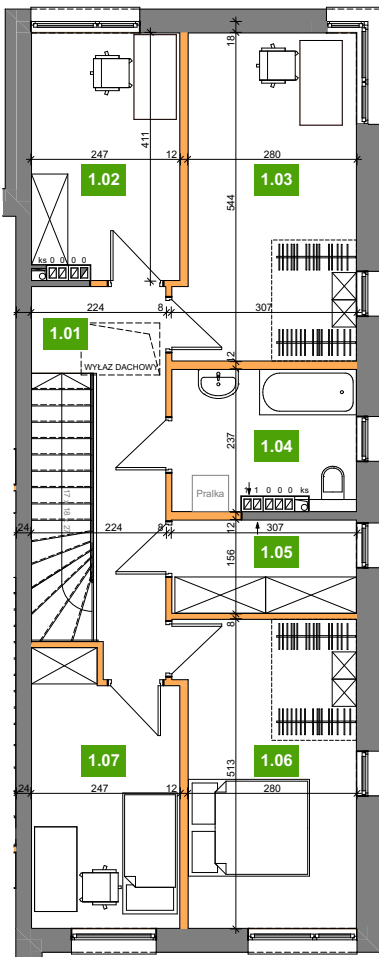
powierzchnia: 143,50 m²

liczba pokoi:

5

piętro

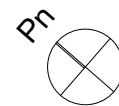
parter



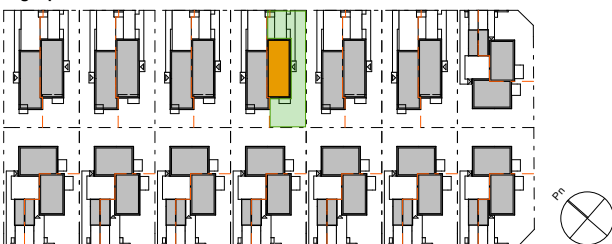
0.01	wiatrołap	3,30
0.02	korytarz + klatka schodowa	11,70
0.03	salon + aneks kuchenny	27,80
0.04	wc	2,20
0.05	pomieszczenie gospodarcze	2,90
0.06	garaż	22,90
1.01	korytarz	10,90
1.02	pokój	9,80
1.03	pokój	15,40
1.04	łazienka	6,90
1.05	garderoba	4,70
1.06	pokój	14,50
1.07	pokój	10,50
		143,50 m²

TARAS	7,10
DZIAŁKA	214,00

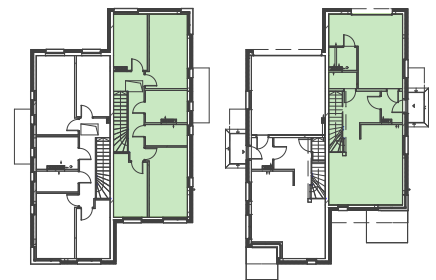
ściany z możliwością rozbiórki
ściany bez możliwości rozbiórki



zagospodarowanie terenu



piętro schemat parter



Podana na karcie powierzchnia pomieszczeń jest powierzchnią projektową i może się nieznacznie różnić od powierzchni w wybudowanym budynku. Umeblowanie oraz zagospodarowanie terenu jest tylko wizualizacją i nie stanowi oferty handlowej - ma jedynie charakter poglądowy, przybliżający wielkość mieszkania.



Biuro Sprzedaży Nickel Development, ul. Piątkowska 110, Poznań
T. +48 61 639 76 50, E. sprzedaz@nickel.com.pl