

INWENTARYZACJA POWYKONAWCZA

POZNAŃ, UL. ŚWIERZAWSKA 11B

RZUT LOKALU B/24

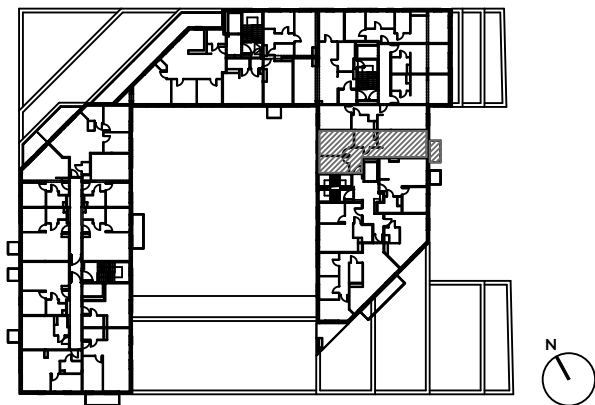
FIQUS

MARCELIN

W świetle art. 2 ust. 2 ustawy z dnia 24 czerwca 1994r. o własności lokali (dz. U. 2021 poz. 1048) lokal mieszkalny B/24 usytuowany na piętrze +6 w budynku przy ul. Świerzawskiej 11B w Poznaniu jest samodzielnym lokalem i pod względem technicznym spełnia wymogi stawiane pomieszczeniom przeznaczonym na stały pobyt ludzi.

Numeracja budynku jest zgodna z ewidencją gruntów i budynków Miasta Poznania prowadzoną przez ZGikM GEOPOZ.

RZUT KONDYGNACJI



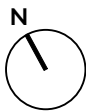
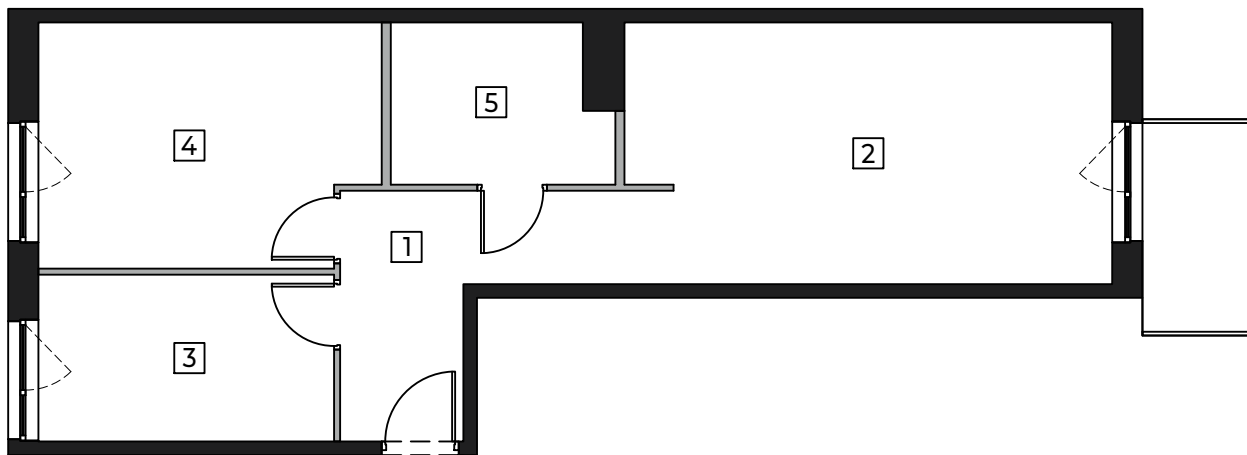
KLATKA: B
PIĘTRO: +6

MIESZKANIE B/24

1	KORYTARZ	8,72 m ²
2	POKÓJ Z ANEKSEM KUCHENNYM	21,19 m ²
3	SYPIALNIA	8,48 m ²
4	SYPIALNIA	13,81 m ²
5	ŁAZIENKA	5,74 m ²

POW. UŻYTKOWA
POW. BALKONU

57,94 m²
3,93 m²



ŚCIANA Z MOŻLIWOŚCIĄ ROZBIÓRKI

ŚCIANA BEZ MOŻLIWOŚCI ROZBIÓRKI

0 2m

skala 1:100

WWW.FIQUSMARCELIN.PL

UWAGA!
Powierzchnia użytkowa lokalu została obliczona na podstawie bezpośredniego pomiaru zgodnie z normą PN-ISO 9836:1997.

Inwestor: NICKEL INVEST NR 14 SP. Z O. O.

Komercjalizacja:

Nickel Development, ul. Piątkowska 110, Poznań

T:+48 506 175 176, E: sprzedaz@nickel.com.pl

