

INWENTARYZACJA POWYKONAWCZA

POZNAŃ, UL. ŚWIERZAWSKA 11A

RZUT LOKALU A/29

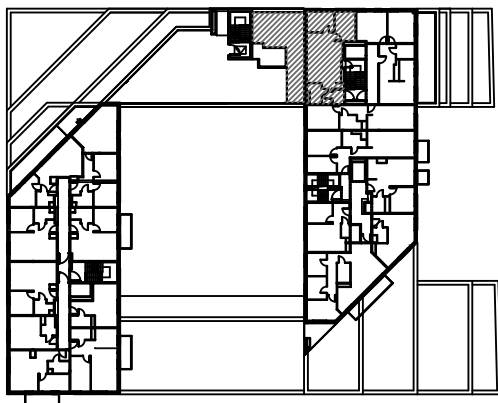
FIQUS

MARCELIN

W świetle art. 2 ust. 2 ustawy z dnia 24 czerwca 1994r. o własności lokali (dz. U. 2021 poz. 1048) lokal mieszkalny A/29 usytuowany na piętrze +7 w budynku przy ul. Świerzawskiej 11A w Poznaniu jest samodzielnym lokalem i pod względem technicznym spełnia wymogi stawiane pomieszczeniom przeznaczonym na stały pobyt ludzi.

Numeracja budynku jest zgodna z ewidencją gruntów i budynków Miasta Poznania prowadzoną przez ZGikM GEOPOZ.

RZUT KONDYGNACJI



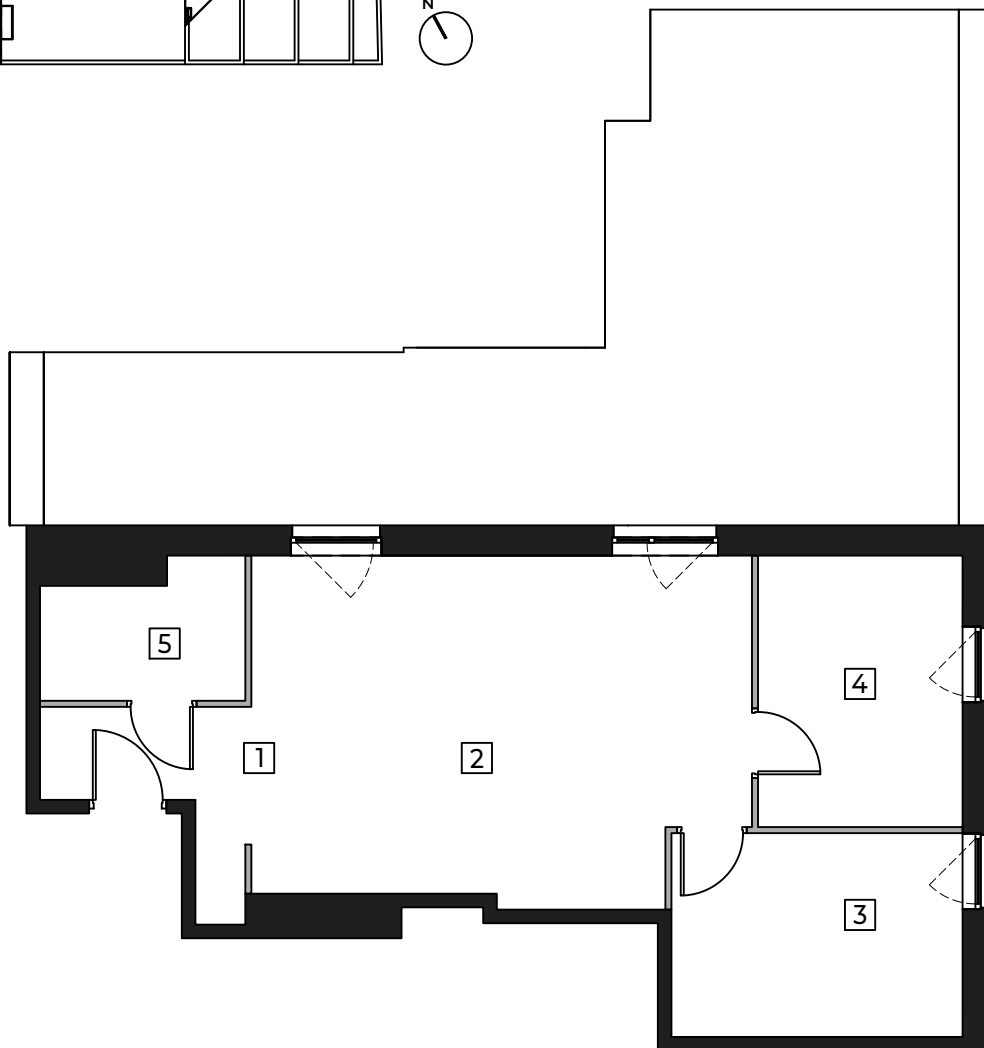
KLATKA: A
PIĘTRO: +7

MIESZKANIE A/29

1	KORYTARZ	4,45 m ²
2	POKÓJ Z ANEKSEM KUCHENNYM	28,58 m ²
3	SYPIALNIA	10,08 m ²
4	SYPIALNIA	9,47 m ²
5	ŁAZIENKA	4,40 m ²

POW. UŻYTKOWA
POW. TARASU

56,98 m²
45,60 m²



ŚCIANA Z MOŻLIWOŚCIĄ ROZBIÓRKI

ŚCIANA BEZ MOŻLIWOŚCI ROZBIÓRKI

0 2m

skala 1:100

WWW.FIQUSMARCELIN.PL

UWAGA!
Powierzchnia użytkowa lokalu została obliczona na podstawie bezpośredniego pomiaru zgodnie z normą PN-ISO 9836:1997.

Investor: NICKEL INVEST NR 14 SP. Z O. O.

Komercjalizacja:

Nickel Development, ul. Piątkowska 110, Poznań

T:+48 506 175 176, E: sprzedaz@nickel.com.pl

