

# INWENTARYZACJA POWYKONAWCZA

POZNAŃ, UL. ŚWIERZAWSKA 11A

RZUT LOKALU A/25

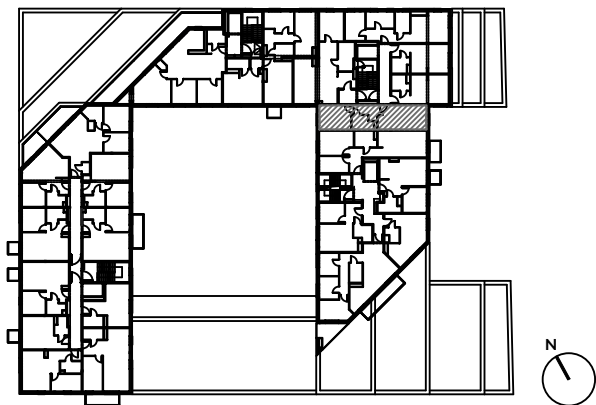
# FIQUS

MARCELIN

W świetle art. 2 ust. 2 ustawy z dnia 24 czerwca 1994r. o własności lokali (dz. U. 2021 poz. 1048) lokal mieszkalny A/25 usytuowany na piętrze +6 w budynku przy ul. Świerzawskiej 11A w Poznaniu jest samodzielnym lokalem i pod względem technicznym spełnia wymogi stawiane pomieszczeniom przeznaczonym na stały pobyt ludzi.

Numeracja budynku jest zgodna z ewidencją gruntów i budynków Miasta Poznania prowadzoną przez ZGikM GEOPOZ.

RZUT KONDYGNACJI



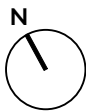
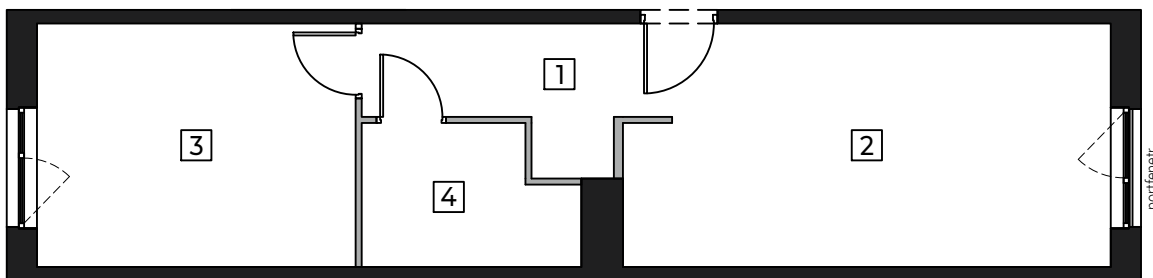
KLATKA: A  
PIĘTRO: +6

## MIESZKANIE A/25

1	KORYTARZ	5,84 m <sup>2</sup>
2	POKÓJ Z ANEKSEM KUCHENNYM	19,58 m <sup>2</sup>
3	SYPIALNIA	13,35 m <sup>2</sup>
4	ŁAZIENKA	4,74 m <sup>2</sup>

POW. UŻYTKOWA

43,51 m<sup>2</sup>



ŚCIANA Z MOŻLIWOŚCIĄ ROZBIÓRKI

ŚCIANA BEZ MOŻLIWOŚCI ROZBIÓRKI

0 2m

skala 1:100

[WWW.FIQUSMARCELIN.PL](http://WWW.FIQUSMARCELIN.PL)

UWAGA!  
Powierzchnia użytkowa lokalu została obliczona na podstawie bezpośredniego pomiaru zgodnie z normą PN-ISO 9836: 1997.

Inwestor: NICKEL INVEST NR 14 SP. Z O. O.

Komercjalizacja:

Nickel Development, ul. Piątkowska 110, Poznań

T: +48 506 175 176, E: sprzedaz@nickel.com.pl

