



osiedle
Botaniczna

mieszkanie nr: **1**

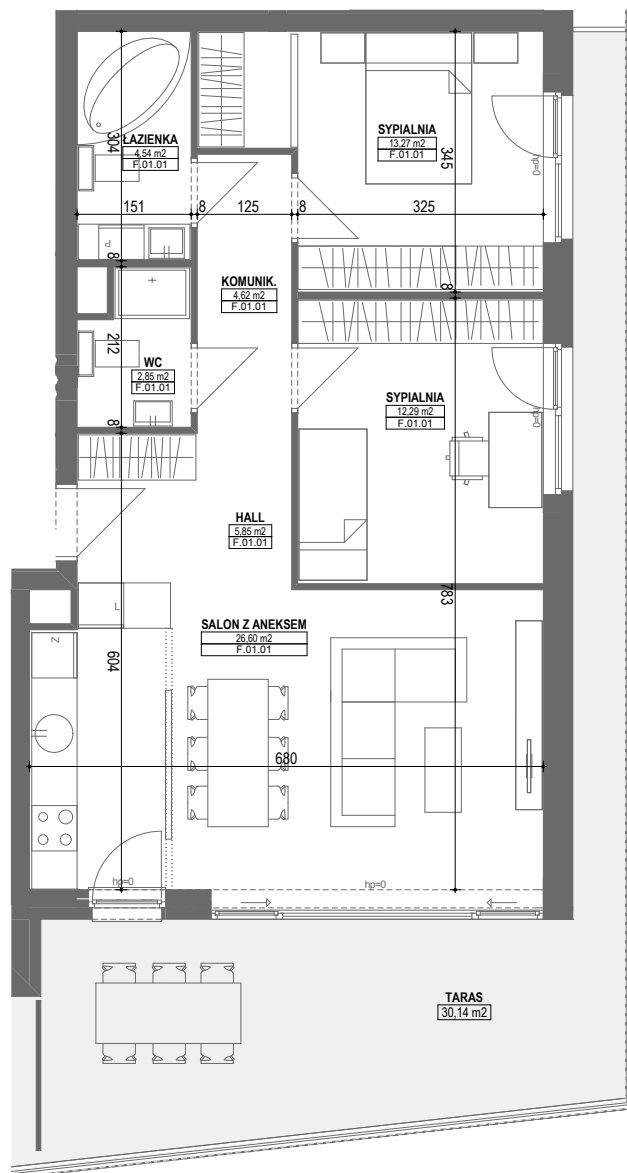
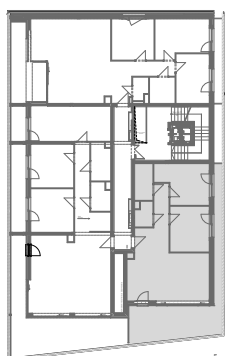
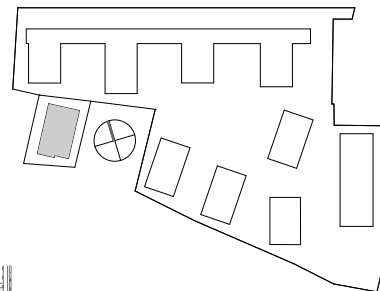
budynek: **F**

piętro: I

liczba pokoi: 3

powierzchnia użytkowa: 70,02 m²

taras: 30,14 m²



Podane na karcie wymiary oraz powierzchnie pomieszczeń mają charakter projektowy i mogą nieznacznie różnić się od wymiarów i powierzchni w wybudowanym budynku. Umebłowanie oraz zagospodarowanie terenu jest tylko wizualizacją i nie stanowi oferty handlowej - ma jedynie charakter poglądowy, przybliżający wielkość mieszkania.



Biuro Sprzedaży Nickel Development, ul. Piątkowska 110, Poznań
T. +48 61 639 76 50, E. sprzedaz@nickel.com.pl

i n s o m i a
o o o o o o o